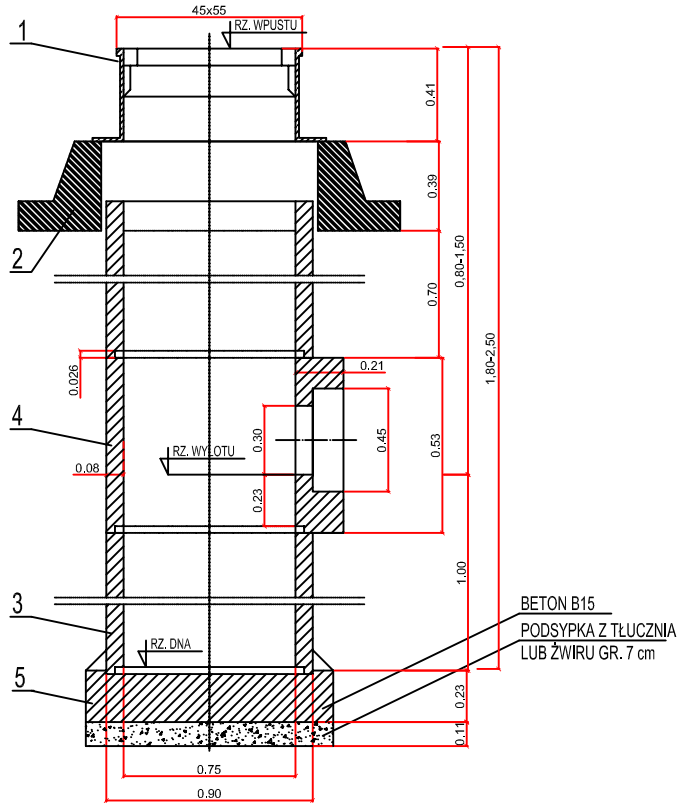


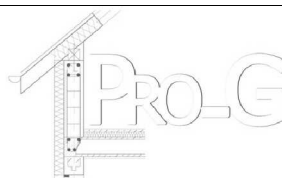
Rozwiązanie typowe



ZESTAWIENIE ELEMENTÓW WPUSTU ŚCIEKOWEGO:

Poz.	Nazwa elementu	Nr normy lub katalogu
1	Szerokość wpustu doczołowego o średnicy 0.400 z rączkami uchyłnymi	
2	Pierścieni odciążający	KB1-38.4.3(6)B1
3	Rura żelbetonowa bez stopki ϕ 0.50 m L=10 m	KB1-38.4.3(6)B8
4	Żelbetonowy krąg z wyłotem ϕ 0.20 m KW-50	KB1-38.4.3(6)B1
5	Płyta fundamentowa P-15	KB1-38.4.3(6)B1
6	Rura żelbetonowa bez stopki ϕ 0.50 m L=0.5 m (odciążyć z rury L=1.0 m)	KB1-38.4.3(6)B8

OPRACOWANO NA PODSTAWIE ELEMENTÓW TYPOWYCH WPUSTU ULICZNEGO WG KBA 3.3.10/11



Budowa drogi w Świętej dz. nr 333

Inwestor:

GINA ŻŁOTÓW
ul. Leśna 7
77-400 Żłotów

RYSUNEK:	Studzienka wpustowa	DATA:	06.2014
PROJEKTOWAŁ:			1: 500
OPRACOWAŁ:	mgr inż. Paweł Głazik		8.0